

PyCкан 50

УЛЬТРАЗВУКОВОЙ СКАНЕР

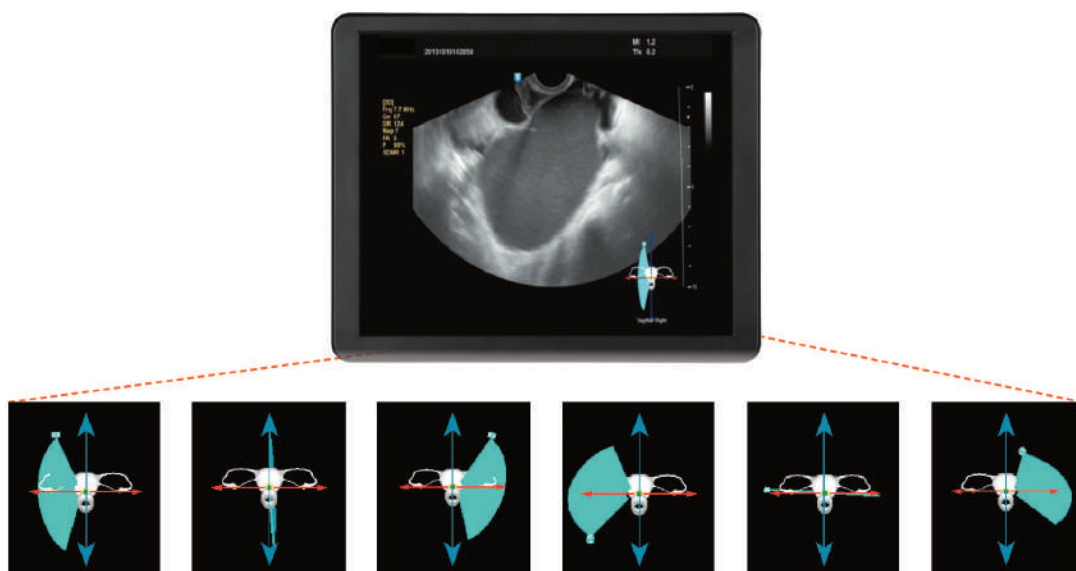


РуСкан 50

РуСкан 50 — это высокие стандарты 2D изображений и простота пользовательского интерфейса, высокочувствительные импульсно-волновой, постоянно-волновой и цветной доплеры, а также возможность использовать последние достижения в области трехмерной визуализации.

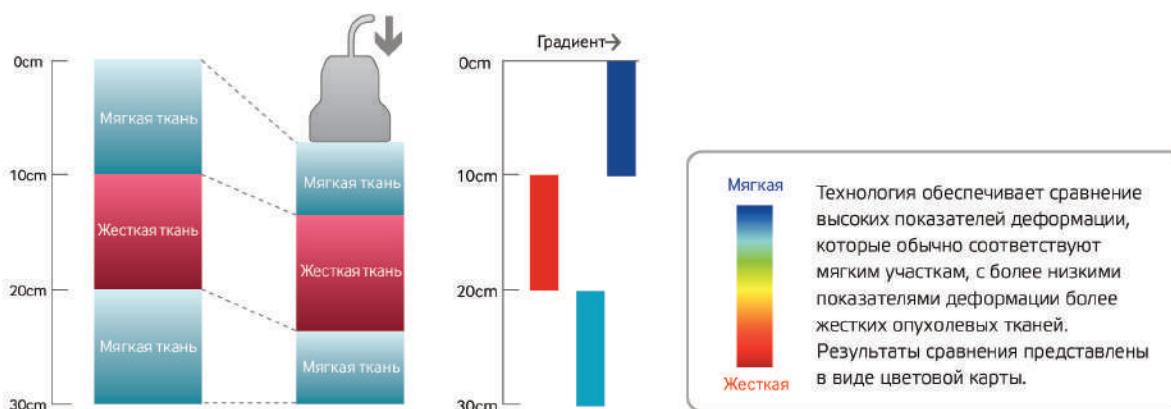
e-Motion Marker™

Функция электронной навигации положения датчика при проведении трансвагинального исследования для определения точного трехмерного анатомического расположения датчика относительно матки и яичников в режиме реального времени.



ElastoScan™

Диагностическая ультразвуковая технология для визуализации эластичности тканей ElastoScan™ обнаруживает наличие в тканях более плотных образований и передает информацию о жесткости в виде цветовой карты.



Высокое качество визуализации

Эффективное использование широкого динамического диапазона вместе с уникальными технологиями обработки изображения обеспечивают визуализацию стабильно высокого качества.

- **FSI™** - оптимизация изображения независимо от глубины сканирования
- **SRF™** - фильтр подавления спекл-шумов
- **THI™** - тканевая или 2-я гармоника
- **SCI™** - пространственный компаундинг
- **DMR™** - повышает контрастное разрешение в режиме 2D

Простота управления

- **Quick Scan™** - автоматическая органоспецифическая оптимизация изображения нажатием одной кнопки
- **Doppler Quick Scan™** - автоматическая оптимизация спектрального доплера

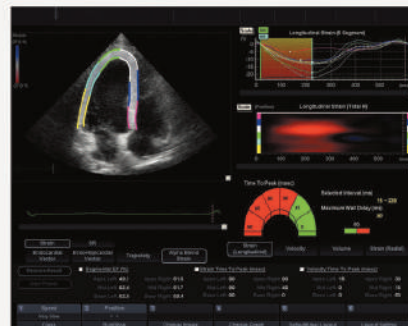
3D/4D

Трехмерные исследования в реальном времени и технологии **3D XI™ (Multi-Slice View™, Oblique View™ и Volume CT™)** обеспечивают детальный анализ трехмерных изображений для самой точной диагностики.

- **Live 3D™** (опция) - 3D в реальном времени
- **3D XI™:**
 - **Multi-Slice View™** - режим одновременного просмотра множественных срезов
 - **Oblique View™** - получение произвольных срезов
 - **Volume CT™** - режим объемной ультразвуковой компьютерной томографии
- Кинопетля и объемная кинопетля

Strain

Метод оценки деформации миокарда с отображением результатов на круговой диаграмме, который позволяет увидеть движение стенок и выявить диссинхронию левого желудочка.



Stress Echo

Пакет Stress Echo используется для оценки движения стенки желудочка в состоянии покоя и под нагрузкой и отображения полученных результатов. Пакет позволяет проводить стресс-эхокардиографию с физической и фармакологической нагрузкой по стандартным протоколам, а также программировать собственные протоколы проведения теста.

РуСкан 50

Ультразвуковая система

АО «НПО «Сканер» совместно с АО «Калугаприбор» в рамках исполнения государственной программы по импортозамещению наладило выпуск УЗ-сканеров под маркой «РуСкан» на базе технологий компании Samsung. По своим техническим и функциональным свойствам сканеры не уступают аналогам, произведенным в Республике Корея. Предприятия обеспечивают полную гарантийную и сервисную поддержку по всей России

Адрес производства:

248021, г. Калуга, ул. Московская, д. 249

Тел.: (4842) 507-755, 507-739, 507-714

Факс: (4842) 550-527

www.kalugapribor.ru

kp@kalugapribor.ru