

QBit 7



CHISON
Value Beyond Imaging

ЭРГОНОМИКА

19" ЖК монитор
90° складываемый



Светодиодный ЖК экран
с регулировкой поворота $-90^{\circ}\sim 90^{\circ}$

Стереозвук (доплер)

Плавающая панель
лево/право поворот $-45^{\circ}\sim 45^{\circ}$,
вверх/вниз диапазон:
0 см ~ 15 см



Подсветка клавиш



USB порты



Обслуживаемый пылевой фильтр



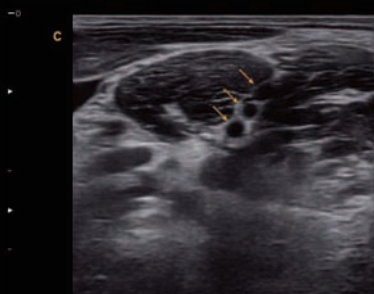
Принтер повернут к врачу для
быстрого получения снимка

Встроенная батарея 80 мин
(опция)

Четыре колеса с блокираторами

35.6 см
Малые габариты

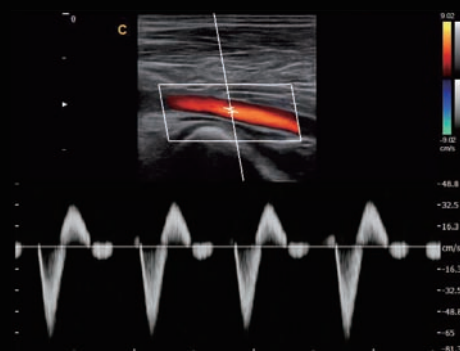
ОБЩАЯ ВИЗУАЛИЗАЦИЯ



Плечевое сплетение



Почка, энергетический доплер



Бедренная артерия, PW

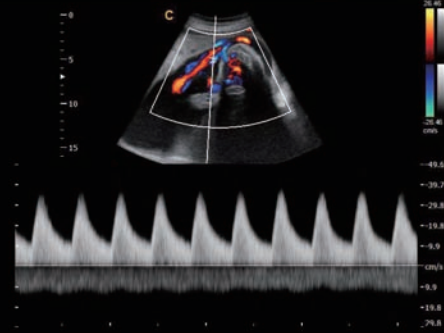
ЖЕНСКОЕ ЗДОРОВЬЕ



Сердце плода



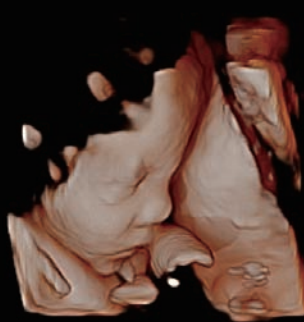
Ранняя беременность



Пуповина, ЦДК



Плод ,4D



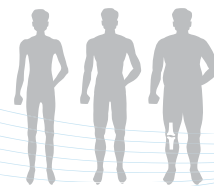
Лицо плода ,Virtual HD



Рука плода ,Depth View

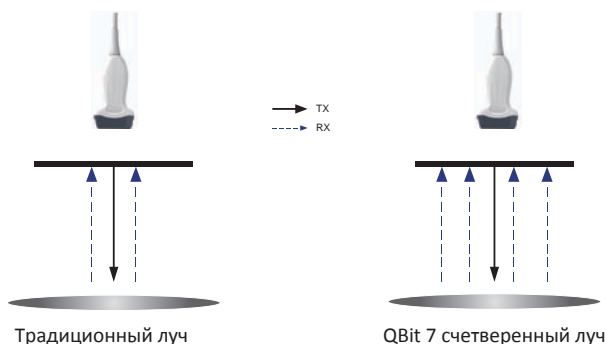
ПЕРЕДОВЫЕ

ТЕХНОЛОГИИ



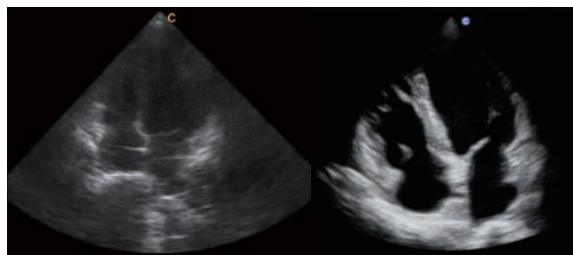
Q-beam

- В сравнении с традиционным формирователем луча (на большинстве УЗИ аппаратов), QBit использует счетверенный принимаемый ультразвуковой луч.
- Счетверенный приём луча увеличивает разрешение изображения и формирует более чёткую анатомическую картину.
- Высокая частота кадров



FHI

- FHI - инновационная гармоника, использующая несколько методов приёма и передачи луча для пациентов с разным весом. Это позволяет повысить разрешение.
- Традиционная тканевая гармоника и Фазиинверсная гармоника создают компромисс между четкостью и глубиной сканирования.
- Расширяет возможности при диагностике сложных пациентов.



ВЫКЛ

ВКЛ

X-contrast

- Настройка контраста одним нажатием с помощью адаптивной технологии
- Три типа настройки для разных тканей позволяет расширять или сужать динамический диапазон изображения



Q-flow

- Эта адаптивная технология цветного доплера позволяет улучшить соотношение сигнал-шум для визуализации тонких сосудов
- В результате повышается чувствительность в области низкоскоростного кровотока



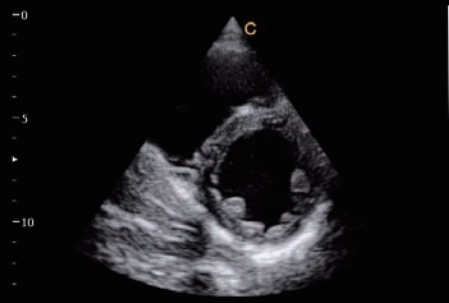
ВЫКЛ

ВКЛ

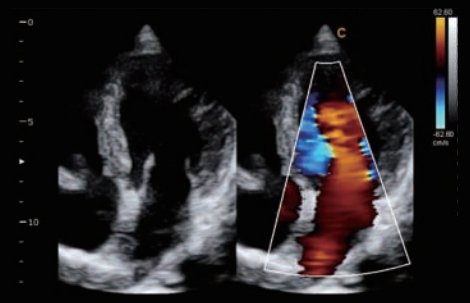
КАРДИОЛОГИЯ



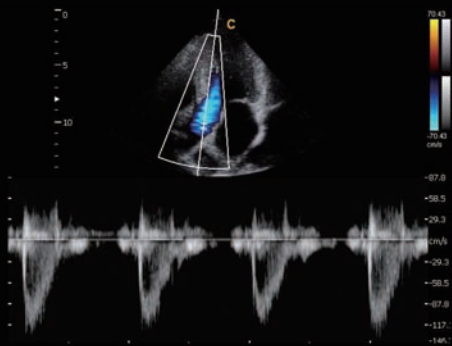
Митральный клапан короткая ось



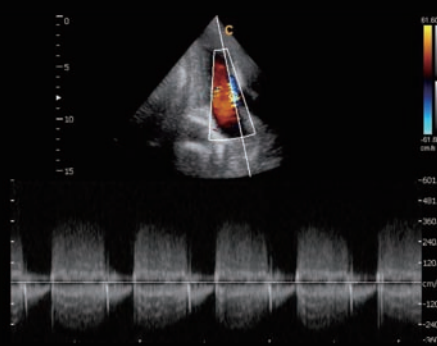
Сосочковые мышцы короткая ось



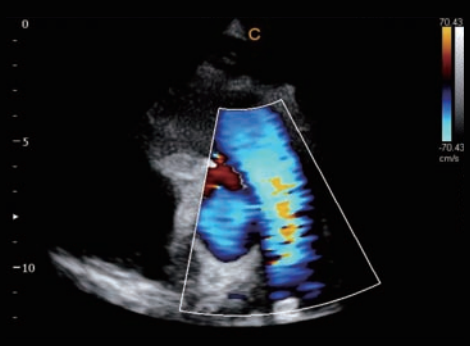
Регургитация митрального клапана



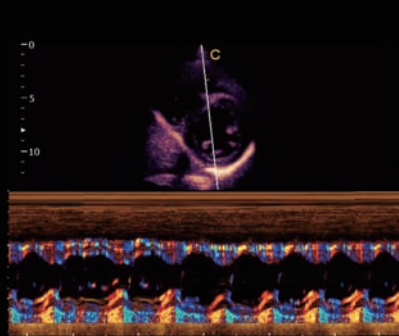
Аортальный клапан, PW



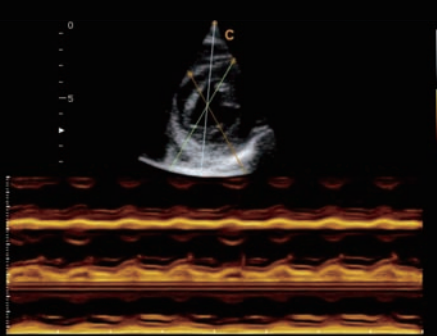
2-камерная проекция, CW



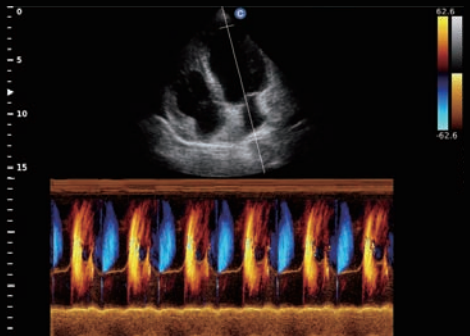
Аорта по короткой оси, ЦДК



Сосочковые мышцы, TDI+M



Митральный клапан короткая ось
Анатомический М-режим



4-камерная апикальная проекция
Цветной М-режим



Конвексный D3C60L



Линейный D7L40L



Линейный D12L40L



Линейный D7L60L-60 мм



Полостной D6C12L



Полостной D7C10L



Ректальный D7L40L-REC



Микроконвекс D3C20L



Микроконвекс D5C20L



Микроконвекс D6C15L



Объёмный 4D V4C40L



Фазированный D3P64L



Фазированный D6P64L

CHISON MEDICAL IMAGING CO., LTD.

Sales & Service Contact Address:

No. 9 Xin Hui Huan Road, New District, Wuxi, Jiang Su Province, China214028

TEL: 0086-510-85310593 / 85310937 **FAX:** 0086-510-85310726 **EMAIL:** export@chison.com.cn